

FUNKNACHRÜSTUNG

Lohnender Schaltertausch

Das Motorsteuergerät »Centralis Uno RTS« von Somfy ermöglicht den Eintritt in die umsatzstarke Funkautomatisierung von Rollläden.

Die Montage des Funkmotorsteuergeräts ist denkbar einfach. Der Installateur ersetzt den vorhandenen Rollladenschalter, der per Kabel mit dem Antrieb verbunden ist, einfach durch »Centralis Uno RTS«. Der bereits eingebaute Antrieb im Rollladenkasten bleibt gänzlich unberührt. Über den integrierten Funkempfänger kann das Motorsteuergerät dann Befehle

entgegen nehmen und sie an den Antrieb weiter geben. Der Anwender hat somit die Möglichkeit, die Rollläden von jedem beliebigen Platz im Haus individuell oder zentral über Funksender (zum Beispiel Handsender) zu steuern. Für Automatisierungsaufgaben lassen sich eine Zeitschaltuhr und bis zu drei Somfy-Funksensoren zu schalten.



Quelle: Somfy

Der normale Rollladen-Wandschalter wird einfach durch das Funk-Motorsteuergerät ersetzt



Quelle: Somfy

Für das Funk-Steuergerät sind zu allen gängigen Schalterprogrammen passende Abdeckungen verfügbar

Neben Rollläden können auch Jalousien und Markisen mit einem Funkmotorsteuergerät modernisiert werden. Und damit die Schalteroptik im Haus einheitlich ist, sind

für »Centralis Uno RTS« die passenden Abdeckungen zu allen gängigen Schalterprogrammen erhältlich.

www.somfy.de

Monovalente Sole-Wasser-Wärmepumpe

Mit der Sole-Wasser-Wärmepumpe »WPF 27 HAT« bietet Stiebel Eltron eine neue Variante der am Markt etablierten Großwärmepumpe »WPF« an. Zusätzlich zu den Vorteilen des Grundgerätes

wohnungsbau, sind solche Warmwassertemperaturen im Sinne DVGW W 551 gefordert, um eine thermisch einwandfreie Warmwasserbereitung und damit zuverlässigen Legionellenschutz zu gewährleisten.

Eine hohe Leistung von 21,9kW (bei Soletemperatur 0°C und Vorlauftemperatur 75°C) ermöglicht einen monovalenten Heizbetrieb, Vorlauftemperaturen bis zu 75°C und daraus resultierend – in Verbindung mit Warmwasserspeichern von Stiebel Eltron – eine Warmwassertemperatur von bis zu 65°C sind möglich.

Ob die »WPF 27 HAT« dabei als alleiniges Gerät für Heizung und Warmwasserbereitung oder im Verbund mit anderen Großwärmepumpen in Kaskade für die Heizung und die thermische Desinfektion des Warmwassers zuständig ist, spielt keine Rolle.

www.stiebel-eltron.de



Quelle: Stiebel Eltron

Die »WPF 27 HAT« lässt sich bei beengten Platzverhältnissen auch übereinander gestapelt aufstellen

erreicht »WPF 27 HAT« im monovalenten Betrieb, also ohne Einsatz eines Heizstabes, hohe Warmwassertemperaturen.

Gerade bei Großanlagen, zum Beispiel im Geschoss-

16-Kanal-Busklemmen

Die Beckhoff-HD-Klemme ist eine neue Busklemmen-Generation mit besonders hoher Packungsdichte. Die High-Density-Busklemmen sind in verschiedenen Ausführungen verfügbar, z.B. als 16-Kanal-Klemmen für digitale Ein- oder Ausgänge, als 8-Kanal-Klemmen für digitale Ein- oder Ausgänge mit 2-Leitersanschluss oder als Kombiklemmen mit acht digitalen Eingängen und acht digitalen Ausgängen.

Mit den kompakten I/O-Modulen spart der Anwender



Quelle: Beckhoff

Einbauraum im Schaltschrank und der Preis pro Kanal ist deutlich niedriger. Trotz der hohen Packungsdichte bleibt die Übersicht der Anschlusspunkte gewahrt.

www.beckhoff.de/
HD-Busklemmen

Einbauradios für Bad und Küche

Die »KB Sound«-Einbauradios passen sich jeder Einrichtungsplanung an, denn sie

sind unsichtbar in Decken oder Wänden verborgen. Auch die nachträgliche Integration der Geräte ist problemlos möglich. Der Einbau des Radios in Wand- und Deckenflächen spart Platz und schafft – zum Beispiel in Bad und Küche – Sicherheit.

Bedient wird das kleine Radiosystem über eine Fernbedienung.



Quelle: Traderia GmbH

www.traderia.de

Selbstüberwachendes (Not)Ruf-/Meldesystem

Die Melder »T-12« ergänzen das bidirektionale Ruf- und Meldesystem »DMS-12« von SVS Nachrichtentechnik. Sie verfügen nun auch über eine Temperatur-, Lage- und Paniküberwachung von Patienten oder Heimbewohnern.



Quelle: SVS Nachrichtentechnik

»DMS-12« besteht aus einer Basisstation, den Meldern, tragbaren Empfängern »R-12« für das Pflegepersonal und wahlweise einsetzbaren Repeaterstationen »RT-12«. Eine stetige Funküberwachung der einzelnen Einheiten ist ebenfalls enthalten.

Über die Basisstation wird die komplette Verwaltung der Einheiten (bis zu 250 Stück) vorgenommen. Dazu steht ein Touch-Screen-Panel zur Verfügung. Es ist kein externer Laptop oder PC erforderlich.

www.svs-funk.com

Kompakt-Wärmepumpe

Die neue Wärmepumpenbaureihe »DS 5027 Ai« von Warkotte löst die bewährte Baureihe »DS 5023« ab, die seit Mai 1999 genau 23800 mal gefertigt wurde. Das neue Zentralgerät ist eine vollständig integrierte Systemlösung (Ai steht für All integrated) und steht in sieben Baugrößen von 7,6kW bis 26,8kW Leistung (Wasser/Wasser) zur Verfügung.

In der kompakten Anlage ist serienmäßig die komplette hauseitige Wärmequellenteknik untergebracht. Der Vorgänger »DS 5023« enthielt lediglich die Komponenten für die Heizkreise.

Der eingebaute Energiesparregler umfasst u. a. den COP-Counter, der dem Betreiber lückenlos Anschluss

gibt über Effizienz, Verbrauch und gelieferte Energie, getrennt nach Warmwasser und Heizung. System-Jahresarbeitszahlen von weit über 4, selbst 5,2 sind bei der »DS 5027 Ai« keine Seltenheit.

www.warkotte.de



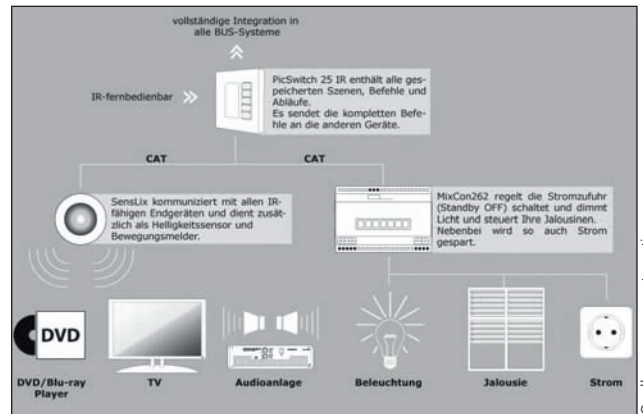
Quelle: Warkotte

Plug&Play-Pakete fürs Gebäude

Mit betriebsfertig zusammen gestellten »Smart Packs« für häufig nachgefragte Aufgaben in der Gebäudeautomation wendet sich preussen automation an Elektroinstallateure. Die Technikpakete sind bereits vorkonfiguriert und müssen nur noch angeschlossen werden. Zusätzli-

ches Plus: Die »Smart Packs« können auch mit Geräten von Fremdherstellern kombiniert werden. Zunächst gibt es vier verschiedene Sets: Die Plug&Play-Pakete »Home« (im Bild), »DMX Play«, »DMX Control« und »Medienraum«.

www.preussen-automation.eu



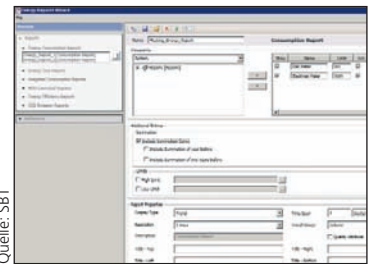
Quelle: preussen automation

Neue Version für »Desigo«

Die Version 4.1 des Gebäudeautomationssystems »Desigo« von Siemens (SBT) umfasst zahlreiche Neuerungen zur Steigerung der Energieeffizienz in Gebäuden. Im Vordergrund stehen dabei die Komfortregelung »AirOptiControl« für Lüftungs- und Klimaanlage sowie detaillierte Energieberichte. Eine weitere Funktion ermöglicht die vereinfachte Integration der Brandmeldezentrale »Sinteso FS20« in die Managementstation »Desigo Insight«. Auch Drittprodukte können jetzt noch einfacher über BACnet und TX Open in »Des-

igo« eingebunden werden. Die Unterstützung aller aktuellen Software-Plattformen sowie verschiedene Software-Updates dienen dem Investitionsschutz und der Effizienzsteigerung des Systems.

www.siemens.com/buildingtechnologies



Quelle: SBT

Home Control per GSM-Netz oder WLAN

Ab sofort bietet die »HomeMatic«-Zentrale von eQ-3 die Möglichkeit, Haustechnik und -geräte über Funk oder Bus außer mit dem iPhone und anderen Smartphones auch mit Apples neuem iPad aus der Ferne oder lokal zu steuern. Dafür sorgt die erweiter-

te App »HomeMatic touch« für das Home Control-System »HomeMatic«. Sie kommuniziert via GSM-Netz oder WLAN direkt mit der »HomeMatic«-Zentrale. So erübrigt sich die Zwischenschaltung von Computern oder Servern. User von iPad, iPhone und

iPod touch können so z.B. Lichtschalter, Heizkörper, Jalousien und weitere Geräte komfortabel bedienen.

Für alle »HomeMatic«-Systeme, in die ein »KeyMatic«-Funk-Türschlossantrieb eingebunden ist, empfiehlt sich die App »KeyMatic touch«

als Einzellösung. Mit dieser Software avancieren die Apple-Geräte zum elektronischen Schlüssel.

»HomeMatic touch« und »KeyMatic touch« sind über den App Store (Suchbegriff »HomeMatic«) verfügbar.

www.eq-3.de