

Minicall-12 Standfuß  
Id.-Nr. 00055.00

## Montageanleitung



### Montageanleitung (D – GB)

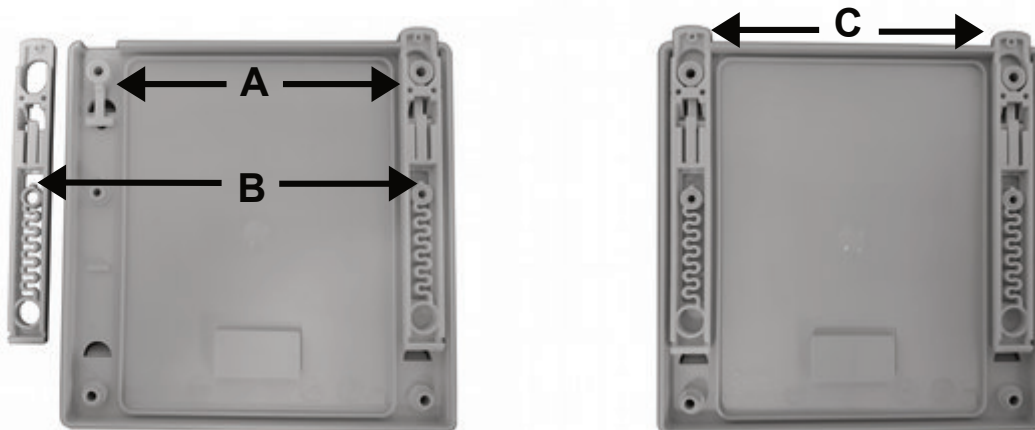
#### Lesen Sie diese Anleitung bitte sorgfältig durch!

Die Montageanleitung gehört zu diesem Produkt. Sie enthält wichtige Hinweise zur Montage. Achten Sie hierauf, auch wenn Sie dieses Produkt an Dritte weitergeben! Heben Sie deshalb diese Montageanleitung zum Nachlesen auf!

Für Folgeschäden, die aus dem Gebrauch entstehen, übernehmen wir keine Haftung. Bei Sach- oder Personenschäden, die durch unsachgemäße Handhabung oder Nichtbeachten der Hinweise verursacht werden, übernehmen wir keine Haftung. In solchen Fällen erlischt jeder Garantieanspruch.

#### 1 Einbau Rastfunktion (optional)

Legen Sie die beiden Rasthebel (A) wie abgebildet an die entsprechenden Stellen ein. Stecken Sie anschließend die beiden Schieber (B) wie abgebildet auf. Nun kann die Rastfunktion mithilfe der Löse-Vorrichtung (C) geöffnet werden. Die Minicall-12 wird nun beim Aufsetzen festgesetzt und kann erst durch Betätigung der Löse-Vorrichtung (C) wieder entfernt werden.



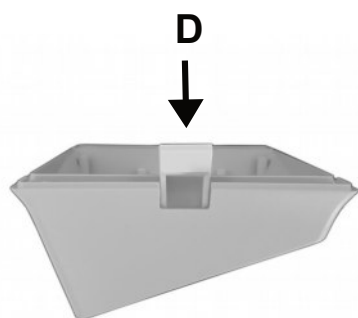
## 2 Flache Wandmontage

Soll die Minicall-12 Flach an der Wand angebracht werden können Sie das flache Oberteil der Befestigung mit 4 Schrauben direkt an der Wand verschrauben. Sollten Sie die Rastfunktion verwenden und die Wandoberfläche uneben sein, können Distanzhalter eingesetzt werden, um ein Klemmen der Rastfunktion zu vermeiden. Distanzhalter sind nicht im Lieferumfang enthalten.



## 3 Geneigte Wandmontage

Soll die Minicall-12 geneigt an einer Wand montiert werden, müssen die beiden Blenden (D) in das Unterteil der Halterung wie dargestellt eingesteckt werden. Anschließend befestigen Sie das Unterteil mit der erhöhten Seite nach unten und 4 Schrauben an der Wand. Schließlich schrauben Sie das Oberteil der Halterung (mit oder ohne Rastfunktion) mit 4 Schrauben auf das Unterteil. Achten Sie darauf, dass die Öffnungen der Halter nach oben zeigen.



## 4 Standfuß

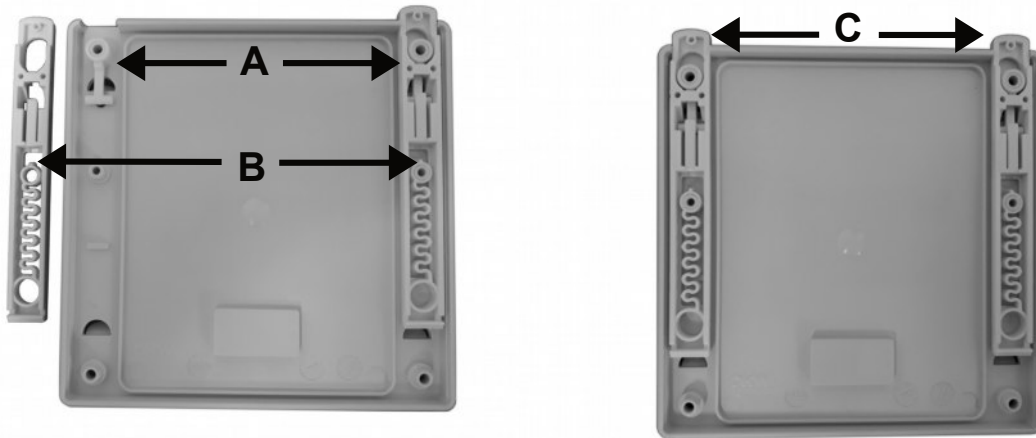
Soll die Halterung als Standfuß eingesetzt werden, müssen die beiden Blenden (D) wie unter Punkt 3 in das Unterteil der Halterung wie dargestellt eingesteckt werden.

Schließlich schrauben Sie das Oberteil der Halterung (mit oder ohne Rastfunktion) mit 4 Schrauben auf das Unterteil. Achten Sie darauf, dass die Öffnungen der Halter zur erhöhten Seite des Unterteils zeigen.



## 1 Mounting snap-in function (optional)

Place both locking levers (A) at the corresponding location, like illustrated below. Afterwards install both sliders (B), like illustrated below. Now, the Minicall-12 will be fixed when putting it on. Only by using of the opening mechanism (C) the Minicall-12 can be removed.



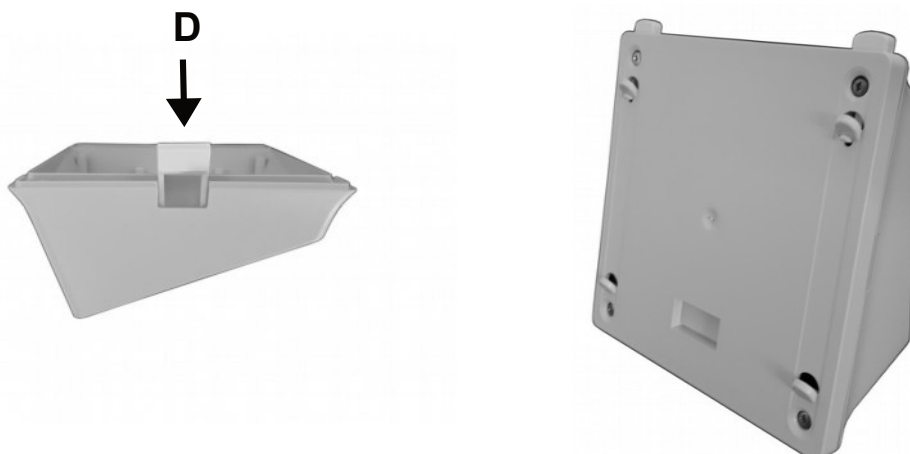
## 2 Plane wall mounting

The minicall-12 can be mounted plane on the wall. Therefore, the plane lower part has to be mounted directly onto the wall using 4 screws. If you are using the snap-in function, insert spacers if the snap-in function sticks. The spacers are not included in the scope of delivery.



## 3 Inclined wall mounting

Insert both covers (D) in the lower part of the holder (see below). Subsequently screw the lower part to the wall using 4 screws. Finally screw the upper part an the lower part using another 4 screws. Be sure that the openings of the clamp holders point upwards.



#### 4 Foot

The holder can be used as foot. In this case the covers have to be inserted like described in point 3. Subsequently screw the upper part of the holder at the lower part using 4 screws. Be sure that the openings of the clamp holders point towards the higher side.



#### SVS Nachrichtentechnik GmbH

Zeppelinstr. 10  
D-72818 Trochtelfingen  
Germany

Phone: +49 (0) 7124 9286 0  
E-Mail: [home@svs-funk.com](mailto:home@svs-funk.com)  
Web: [www.svs-funk.com](http://www.svs-funk.com)

ISO 9001  
Zertifiziertes  
Qualitätsmanagementsystem  
Certified  
Quality Management System

[www.tuvsud.com/ms-zert](http://www.tuvsud.com/ms-zert)

